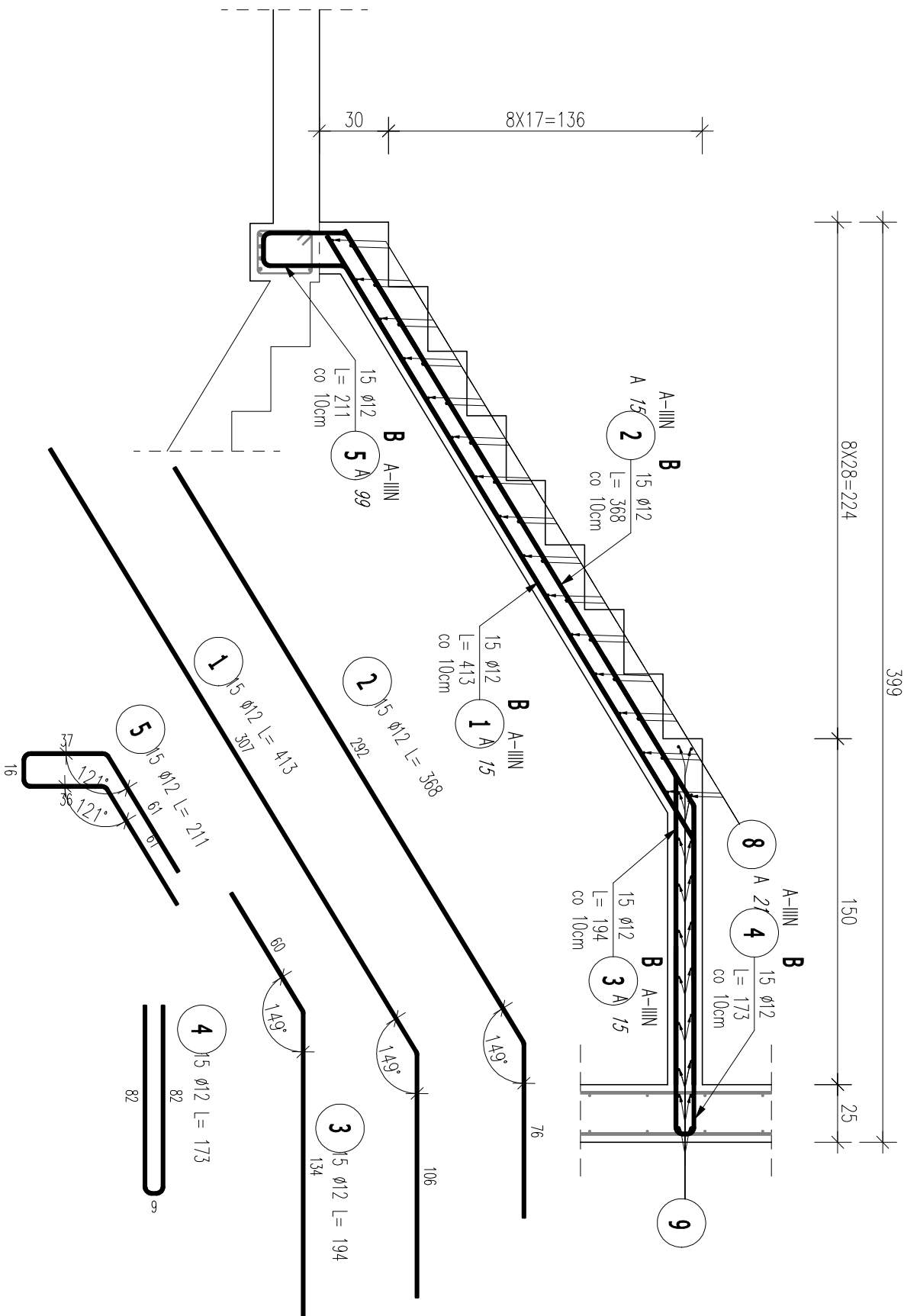


WYKONAĆ x2

BIEG DOLNY

SZEROKOŚĆ BIEGU 151CM
DUSZA MIĘDZY BIEGAMI 10CM



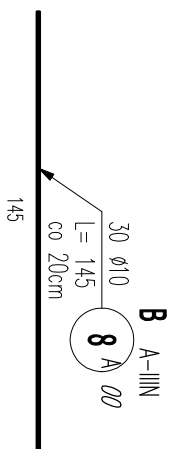
POZ.	NR PRETA	ø [mm]	DŁUGOŚĆ [m]	ILOŚĆ		DŁ. ŁĄCZNA [m]	
				PRETOW	x POZ.	A-IIIIN	
						RAZEM	ø10
Poz. B – Schody żelbetowe – bieg dolny – 2 szt.							
B	1	12	4,130	15	2	30	123,90
	2	12	3,680	15	2	30	110,40
	3	12	1,940	15	2	30	56,20
	4	12	1,130	15	2	30	51,90
	5	12	2,110	15	2	30	63,30
	8	10	1,450	30	2	60	87,00

DEUGOŠĆ PRAZEM [m]	87,00	407,70
MAŠA JEDNOSTKOWA [kg/m]	0,617	0,888
MAŠA [kg]	53,68	362,04
MAŠA CAŁKOWITA [kg]		415,72

UWAGI:

- WYMIARY PODANO W CENTYMETRACH
- WSZYSTKIE RYSUNKI I OPISY STANOWIĄ CAŁOŚĆ PROJEKTU I NALEŻY JE ROZPATRYWAĆ ŁĄCZNIE
- WSZYSTKIE WYMIARY SPRAWDZAĆ I KORYGOWAĆ PODCZAS PROWADZENIA ROBÓT WYMAGANYCH PRZEZ WYBRANEGO PRODUCENTA
- POMIĘDZY MATERIAŁAMI O RÓŻNYCH WŁAŚCIWOŚCIACH NALEŻY STOSOWAĆ PRZEKŁADKI IZOLACYJNE
- WSZELKIE ZAŁOŻONE BŁĘDY W PROJEKCIE POWINNY BYĆ ZGŁOSZONE PROJEKTANTOM LUB KIEROWNICTWU BUDOWY.
- KOLEJNE PRZEKAZYWANE WERSJE NINIEJSZEGO OPRACOWANIA LUB JEJEGO CZĘŚCI ZASTĘPUJĄ AUTOMATYCZNIE WSZYSTKIE WERSJE POPRZEDNIE I TYLKO ONE MOGĄ BYĆ TRAKTOWANE JAKO AKTUALNA DOKUMENTACJA BUDOWLANA.
- POZA ROZWIĄZANIANIAMI PRZYJĘTAMI W NINIEJSZYM PROJEKCIE WYKONAWCĘ OBOWIĄZUJE STOSOWANIE WSZYSTKICH NORM PAŃSTWOWYCH I BRANŻOWYCH, INNYCH PRZEPISÓW WYKONAWCZYCH ORAZ ZASAD WIEDZY I SZTUKI BUDOWLANE.
- WSZYSTKIE STOSOWANE MATERIAŁY I TECHNOLOGIE MUSZĄ POSIADAĆ STOSOWNE ATESYTY I DOPUSZCZENIA DO STOSOWANIA W POLSCE.
- W JEDNYM PRZEKROJU ŁĄCZYĆ NIE WIĘCEJ NIŻ 50% PRĘTÓW PODŁUŻNYCH
- NINIEJSZY RYSUNEK ROZPATRYWAĆ Z POZOSTAŁYMI RYSUNKAMI BRANŻY KONSTR. I ARCH.

BIK-ZELBET	•
BIK-STAL	•
BIK-BASE	•



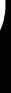
356

9) wydane na rysunku K33

ROZPATRYWAĆ Z ZBROJENIEM BELKI SPOCZNIKOWEJ

OTULINA: 3cm
BETON: C25/30
STAL: A-IIIIN (B500SP)

ZESTAWIENIE STALI ZBROJENIOWEJ

	<p>ABC Pracownia Projektowa</p>
---	---------------------------------

INWESTOR	SIM KZN Łużyce Sp.z o.o. ul. Sikorskiego 3, 59-940 Węgliniec			
ul. Roosevelta 59/11	41-800 Zabrze	tel. 609228618	tel. 603740970	biuro@abcentrum-dom.pl
STANOWISKO	IMIE I NAZWISKO		UPRAWNIENIA	
PROJEKTANT	mgr inż. Ireneusz Wołnik		SLK/1823/P00K/07	
SPRAWDZIL	inż. Piotr Motyko		SLK/0988/PW0K/05	
PODPIS				

TEMAT	SKALA	BRANŻA
Budowa budynku mieszkalnego wielopodzielniowego wraz z infrastrukturą towarzyszącą	1:25	KONSTR.
ADRES	FAZA	DATA
Węgliniec ul. Sportowa - działka 223/51	PTW	09/2025
	SYGNATURA PROJEKTU	NR RYS.
	ZMIANA	K34
		DATA ZMIANY

Poz. 5.3 Zbrojenie biegu dolnego schodów